








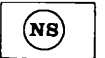
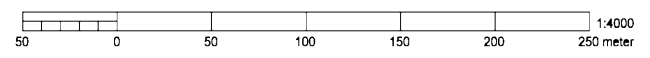


"Greve Strandby"  
Planlagt etagehusbebyggelse  
max. 4 etager

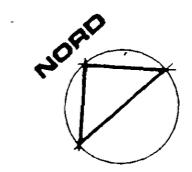
**Signaturer:**

-  Lokalplanområde grænse
-  Delområdets grænse
-  Tæt, lav boligbebyggelse
-  Offentlige formål (børninst.)
-  Offentlige formål (regnvandsbassin)
-  Adgangsvej
-  Hovedsti
-  Eksist. bebyggelse
-  Matrikelskel
-  Niveaufri skæring



# BILAG 1

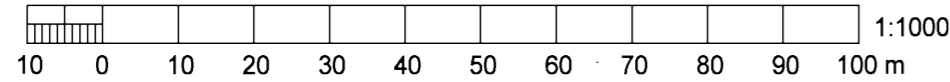
<b>GREVE KOMMUNE</b>	Mål: 1:4000	Dato: 30.03.78
<b>LOKALPLAN NR. 12.08 FOR SØAGERPARKEN</b>	Beregnet: <b>keb</b>	
	Tegnet: <b>rsa</b>	
	Satek nr. <del>214/213</del>	Tegn. nr.:
	Rev. 18.07.78	1104.12.08-01
<b>OVERSIGTSPLAN</b>		



**SIGNATURER:**

-  Gangareal (hård fuget belægning)
-  Kørebane, cykelsti, P-plads (asfalt)
-  Torv (hård fuget belægning)
-  Overkørsel
-  Beplantningsbælte (coloneaster, hyben, jap. laurb.)
-  Skærmpantning ved P-plads (træer: birk m. klump - hæk: spirea)
-  Fællesareal (græs)
-  Evt. P-plads (jvf. § 5.5)
-  Deklarationsbælte for kloakledninger
-  Legeplads (evt. indretning: gyngе vippe sandkasse legehus bord + bænke beplantning)

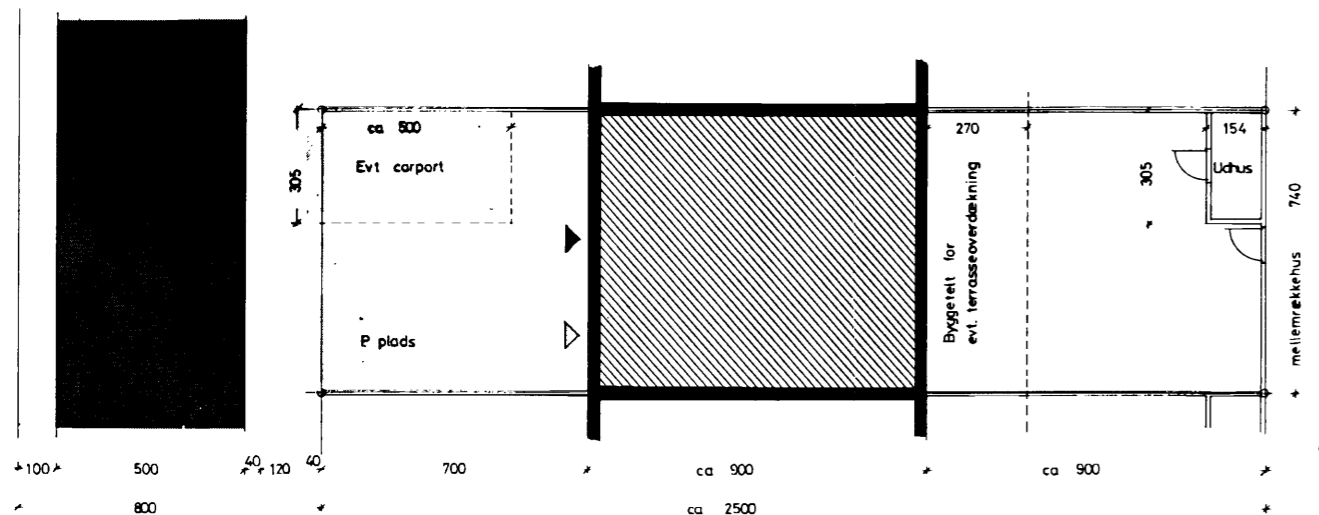
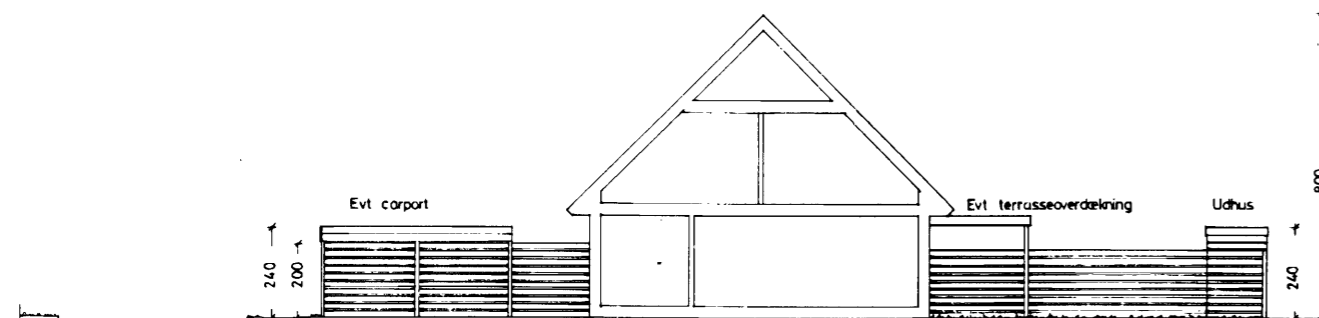
# BEBYGGELSESPLAN



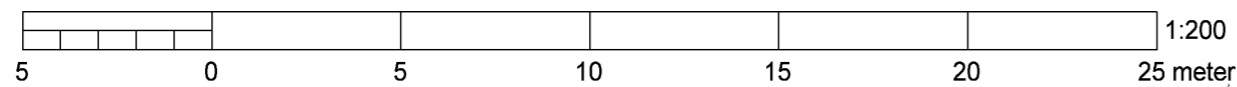
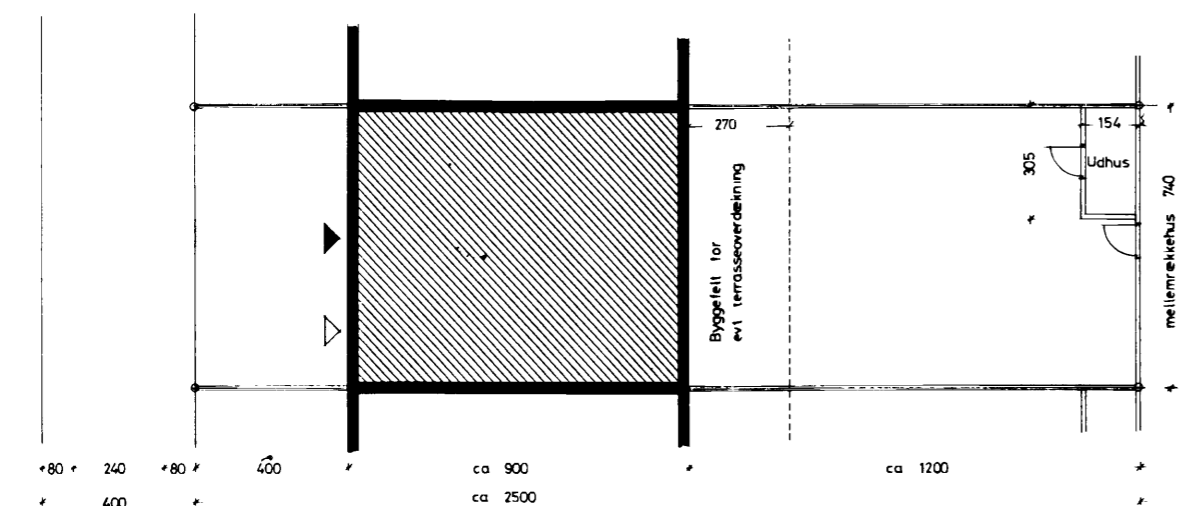
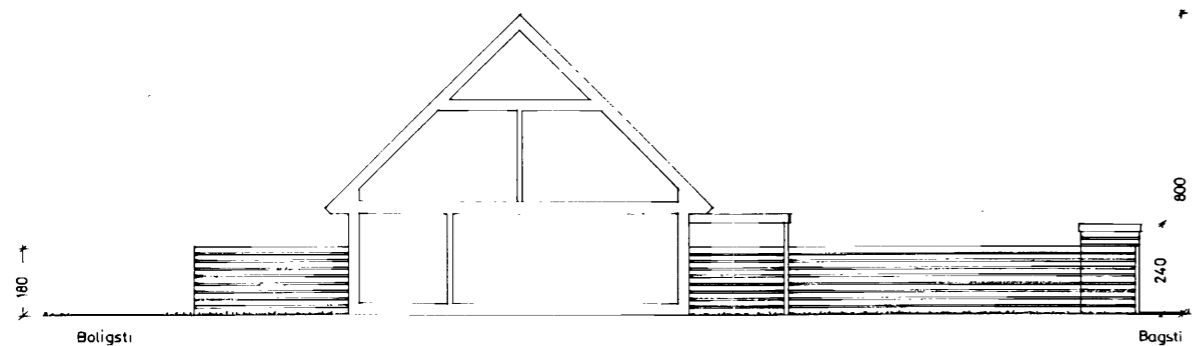
## BILAG 2

<b>GREVE KOMMUNE</b>		Mål: 1:1000	Dato: 18.07.78
<b>LOKALPLAN NR. 12.08 FOR SØAGERPARKEN</b>		Beregnet: keb	
<b>BEBYGGELSESPLAN/ BEPLANTNINGSPÅN</b>		Tegnet: A/S ERNITO	
		Satek nr.: 206/56	Tegn. nr.:
		Rev. d.: 16.01.79	1104.12.08-02

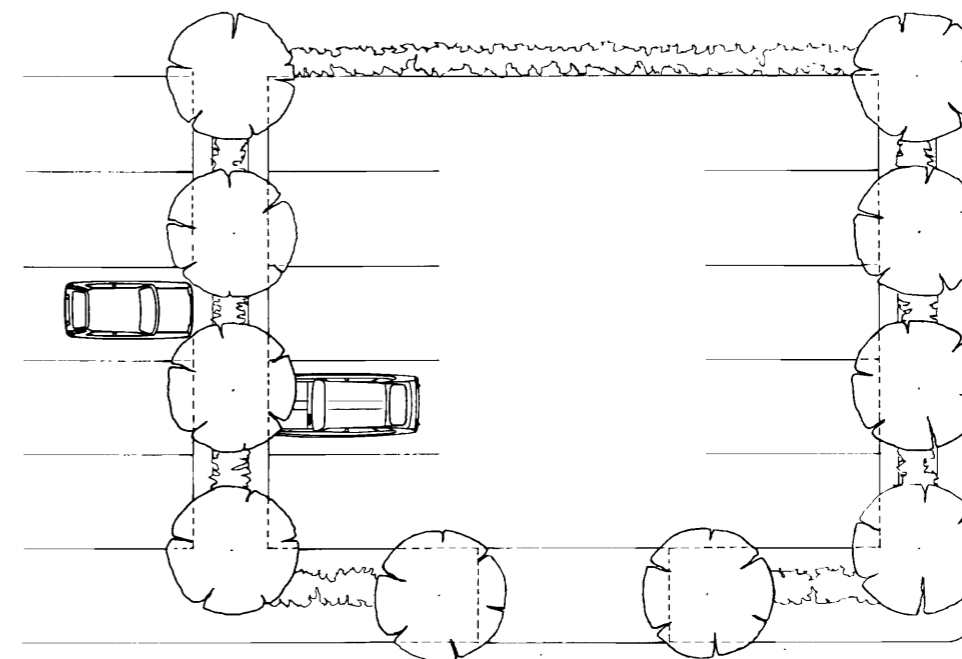
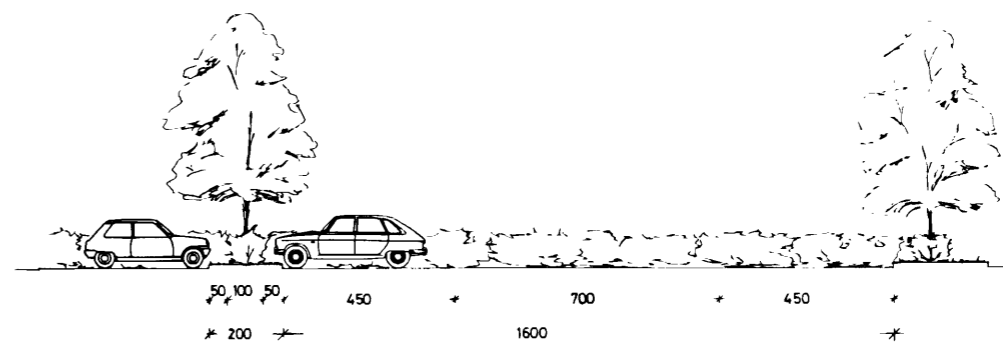
**PRINCIPPLAN OG -SNIT  
RÆKKEHUSE MED PARKERING**



**PRINCIPPLAN OG -SNIT  
RÆKKEHUSE UDEN PARKERING**



**PRINCIPPLAN OG -SNIT  
FÆLLES PARKERINGSPLADS**



**HUSENE:**

Facaderne udføres dels som træskeletvægge med skalmur af teglsten og dels som snedkerpartier. Tagdækning med B-6 bølgeeternitplader. Træværk behandles med imprægneringsvæske i farven mørkebrun. Gavl, stern og underbeklædning udføres af ru brædder behandlet med imprægneringsvæske i farverne pine og mørkebrun.

**UDHUS:**

Udhusene udføres af vandfast krydsfiner på søm med ru brædder. Stern af ru brædder. Tagdækning med transparente plader. Farve - mørkebrun.

**HEGN:**

Hegn i skel udføres af trykimprægnerede stolper med vandret beklædning af ru brædder, opsat forskudt. Farve - mørkebrun.

**CARPORT:**

Overdækning af parkeringsplads med carport skal udføres som en stolpekonstruktion i forbindelse med det opførte træhegn. Tagdækning med Korriegal TRP-20. Farve - mørkebrun.

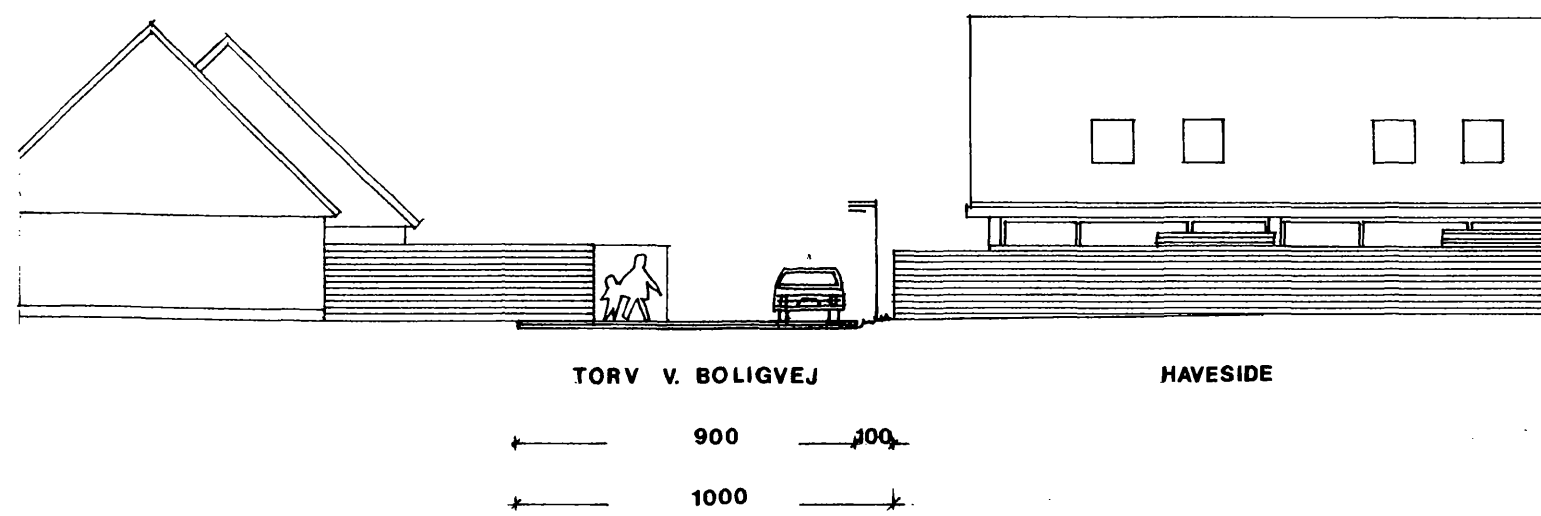
**TERRASSEOVERDÆKNING:**

Overdækning af terrassen skal udføres inden for det angivne byggefelt på en sådan måde at dybden bliver 2,70 m medens bredden kan være variabel indtil hele husets bredde. Overdækningen kan placeres hvor som helst inden for byggefeltet. Overdækningen skal udføres som en stolpekonstruktion. Farve - mørkebrun.

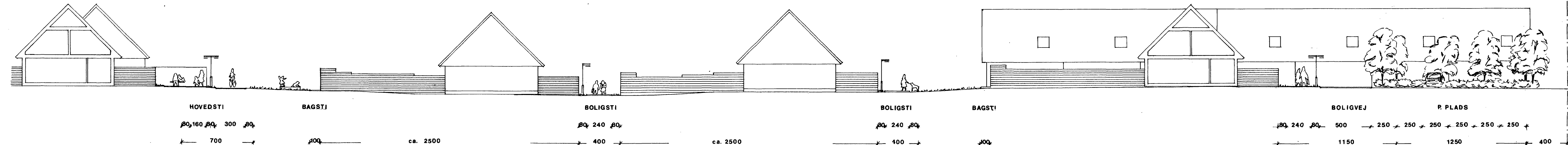
**BILAG 3**

<b>GREVE KOMMUNE</b>		Mål: 1:200	Dato: 18.07.78
<b>LOKALPLAN NR. 12.08 FOR SØAGERPARKEN</b>		Beregnet: keb	
		Tegnet: A/S ERNITO	
<b>PRINCIPPLAN OG -SNIT</b>		Setek nr. 214/54	Tegn. nr.:
		Rev. d.:	1104.12.08-03

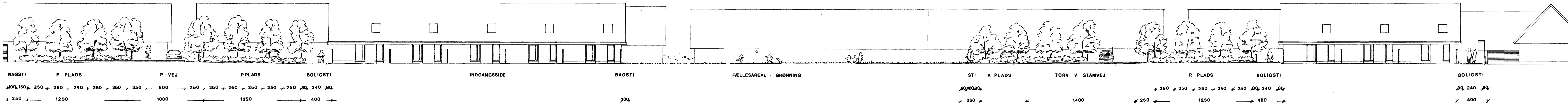
**SNIT a-a**



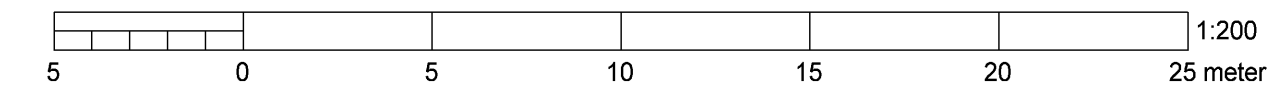
**SNIT b-b**



**SNIT c-c**

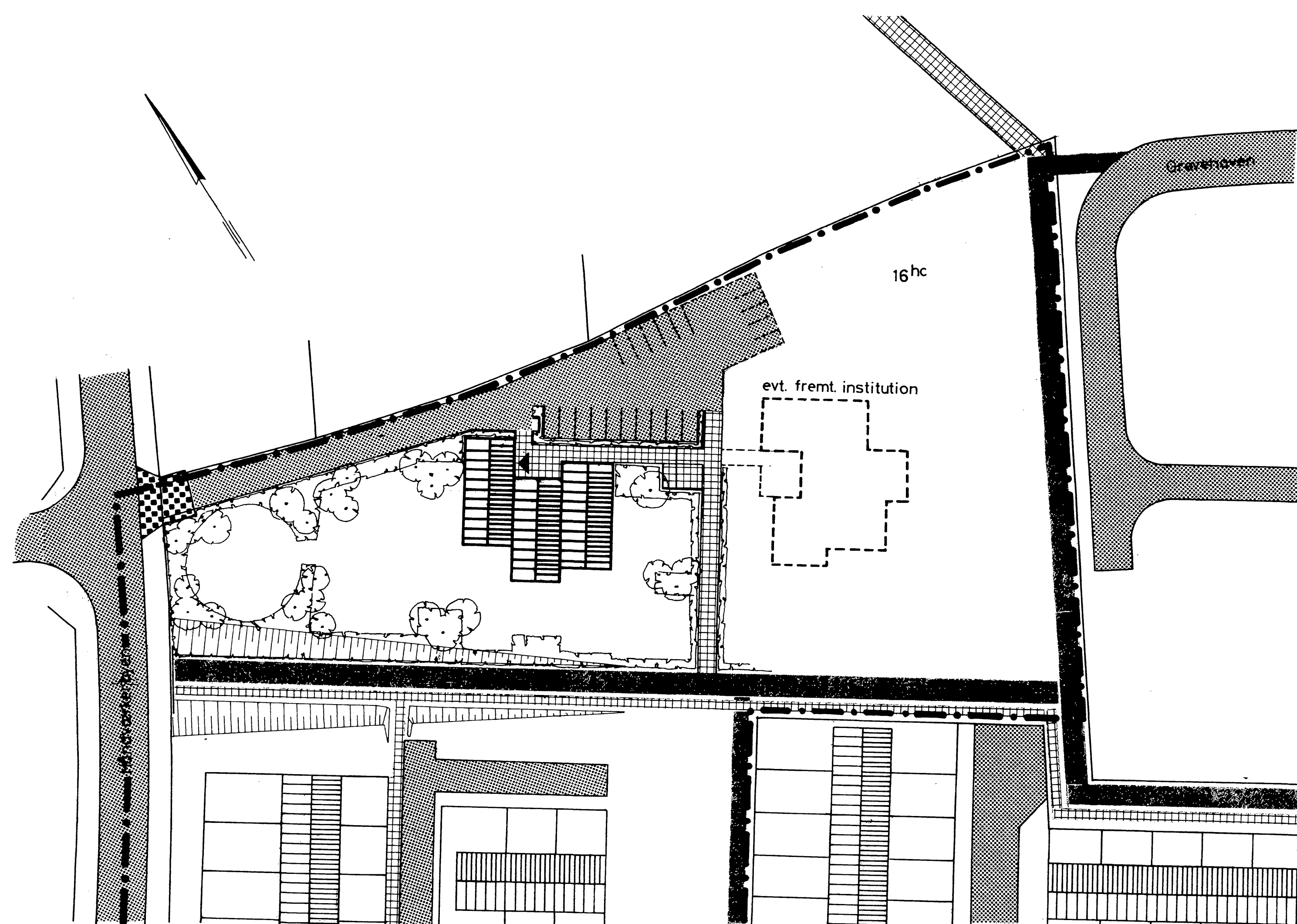


**PRINCIPSNIT**

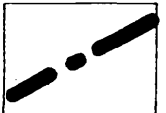

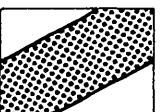

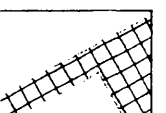
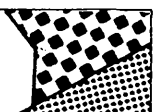



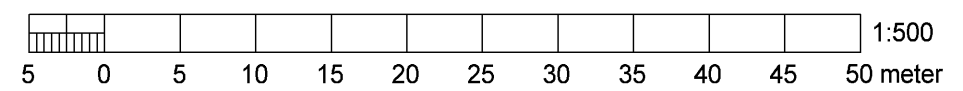
**BILAG 4**

GREVE KOMMUNE		Mål: 1:200	Dato: 18.07.78
LOKALPLAN NR. 12.08 FOR SØGERPARKEN		Beregnet: keb	
		Tegnet: A/S ERNITO	
PRINCIPSNIT		Satek nr.: 243/41	Tegn. nr.: 1104.12.08-04
		Rev. d.:	



**Signaturer:**

-  Lokalplanens grænse
-  Skel
-  Kørebane · parkering
-  Cykelsti
-  Fortov · gangareal
-  Overkørsel
-  Beplantning



**BILAG 5**

<b>GREVE KOMMUNE</b>		Mål: 1:500	Dato: 18.07.78
<b>LOKALPLAN NR. 12.08 FOR SØAGERPARKEN</b>		Beregnet: keb	
		Tegnet: mh	
<b>BEBYGGELSESPAN</b>		Satek nr.: 206/57	Tegn. nr.: 1104.12.08-05
		Rev. d.:	